

SOUTENANCE DE MEMOIRE

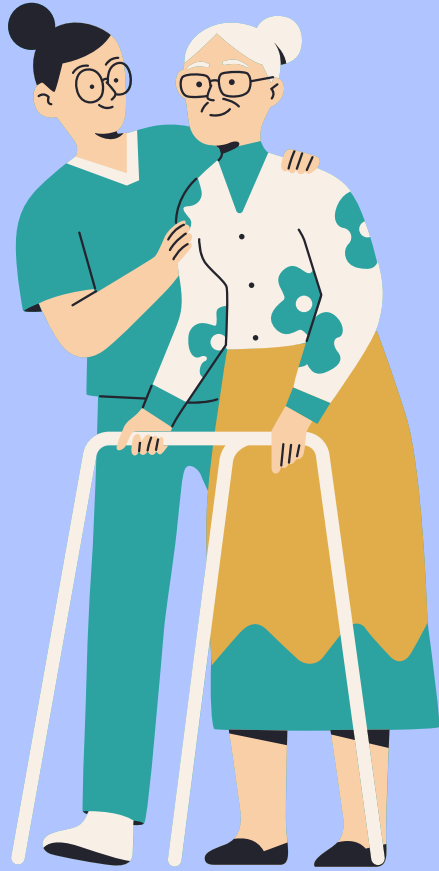
COVID 19 ET QUALITE DE VIE AU TRAVAIL DES INFIRMIERES

Juliette Demont

Le 31 mai 2023



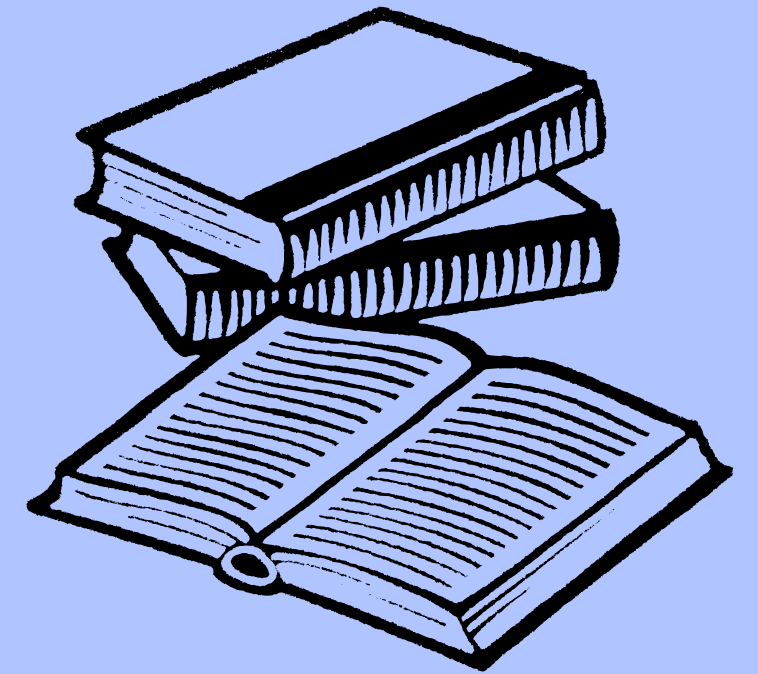
Introduction



Avec l'arrivée de la covid 19, les conditions de travail se sont dégradées.

Durant mes stages, j'ai vu plusieurs situations où les infirmières se retrouvaient avec une charge mentale énorme. Une infirmière a d'ailleurs déjà pleuré devant moi.

Ainsi une question de départ se dégage : « *En quoi la charge mentale de l'infirmière en période de la COVID 19 peut-elle avoir un impact sur la qualité de vie au travail des soignants ?* »

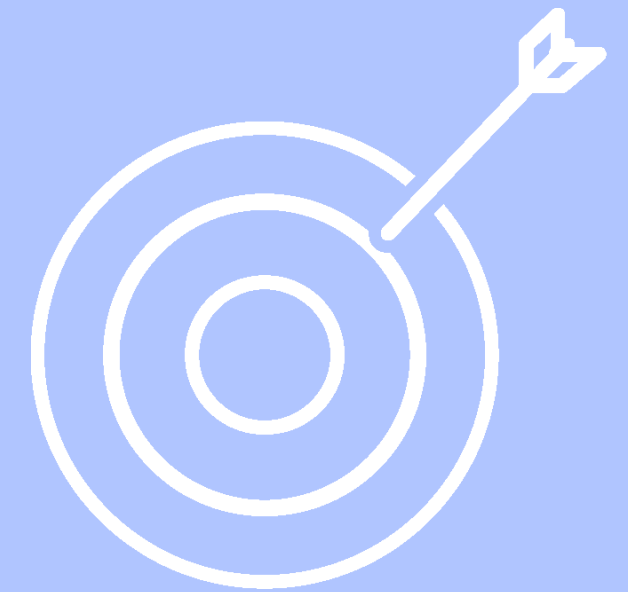


Méthodes





Entretiens semi-directifs



Objectifs questions

- Questionnaire de 4 questions
- Interviews de 4 infirmiers et infirmières de services différents (2 en présentiel, 1 en visio et 1 par téléphone)



1

Savoir si les infirmiers et infirmières ont vu une augmentation de leur charge mentale durant la période de la Covid.

2

Savoir si leur qualité de vie au travail a changé.

3

Savoir si les structures ont mis en place des stratégies pour améliorer les conditions de travail durant la covid.



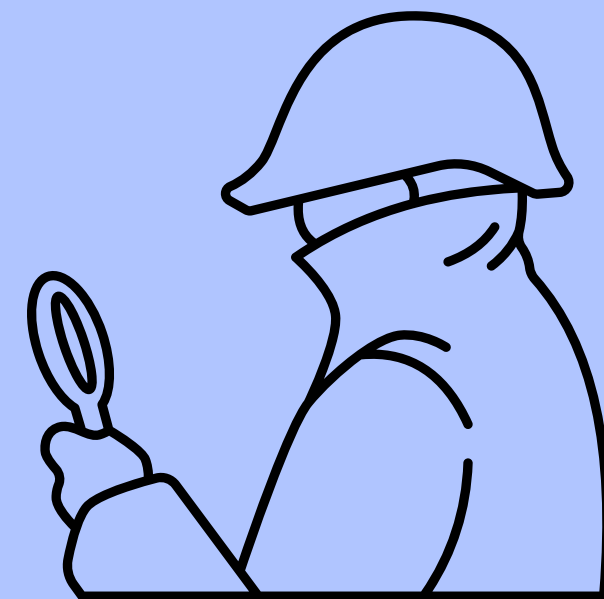
Recherches sur les cadres contextuels et conceptuels



- Développement de 4 axes :
 - Le covid
 - Répercussion sur la population
 - Répercussion sur le personnel soignant
 - La période post covid
- Développement de 3 concepts
 - La qualité de vie au travail
 - La charge mentale
 - La reconnaissance



**Synthèse des
entretiens et des
recherches**



Résultats



Les infirmiers ne se sentent pas assez reconnus malgré la prime Ségur.

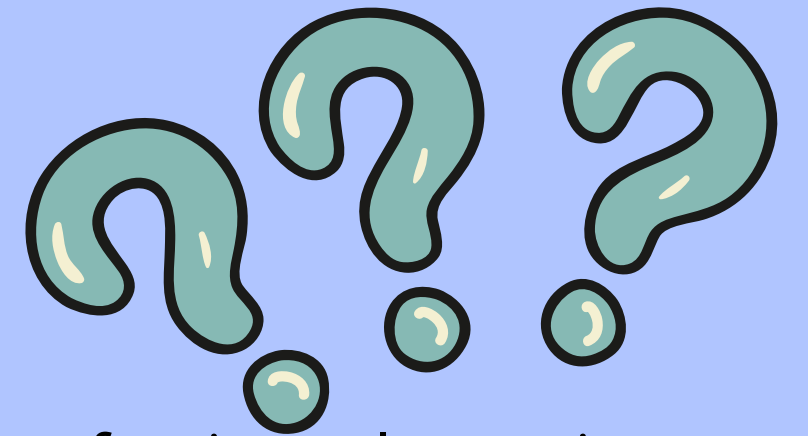
La plupart des infirmiers ont vu une augmentation de leur charge mentale et de leur charge de travail durant la Covid.

Les établissements ont fait ce qu'ils ont pu face à une pandémie aussi soudaine. Mais les secteurs extra hospitaliers ont été plus douloureusement touchés.



Question de recherche

"En quoi la pandémie de la Covid 19 a-t-elle modifiée les critères prioritaires de la qualité de vie au travail, en période de post Covid immédiat ?"



Hypothèse 1 :

Si la cohésion d'équipe était renforcée dans les services en période post Covid, alors les professionnels auraient une meilleure qualité de vie au travail.

Hypothèse 2 :

Si les professionnels communiquaient davantage leurs ressentis sur les difficultés rencontrées au sein du service depuis la période de la Covid, alors ils se sentiraient mieux reconnus dans leur service.

Méthodes

Entretiens semi-directifs



- Interviews de 11 infirmières de milieux différents en visioconférence
- 12 questions
 - 1 pour connaître la professionnelle
 - 1 pour savoir si elle se sent mieux reconnue actuellement suite au deux primes Ségur
 - 5 en rapport avec la première hypothèse
 - 5 en rapport avec la deuxième hypothèse

Résultats

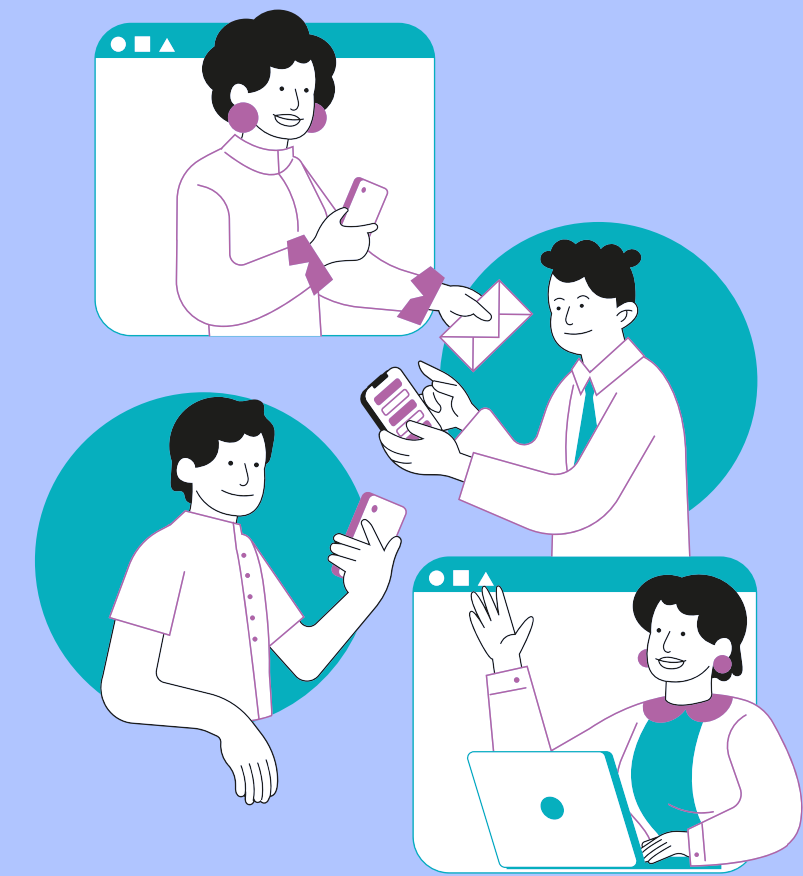
Pas assez reconnues malgré la prime Ségur.

Recherche d'une reconnaissance financière mais pas que :

- Reconnaissance au niveau du nombre de personnel
- Reconnaissance au niveau du matériel
- Reconnaissance au niveau de leur hiérarchie

La cohésion d'équipe est primordiale.

La communication est importante mais elle était déjà bonne en dehors de la Covid.



Conclusion



Question de recherche en partie validée

J'ai pu en apprendre davantage sur les attentes des infirmières en période de post Covid

Comment pourrions-nous améliorer les conditions de travail des soignants si nous devons faire face à une nouvelle pandémie ?

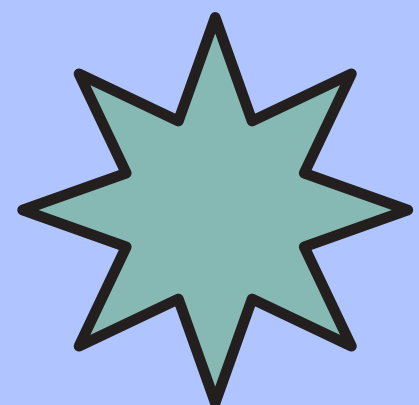
Limites



Difficulté à trier les informations



Porte parole de la condition des infirmières durant la Covid-19



Peu d'information sur les conditions des infirmières en période post Covid

Perspectives professionnelles



Appréhender ce qui est le plus important dans la vie professionnelle.



Si je dois choisir entre deux travaux, je pourrais me baser sur les récits des professionnels que j'ai interrogé.



Si j'arrive dans un service et que la cohésion ou la communication n'est pas bonne, je pourrais essayer de trouver une solution avec le cadre afin d'améliorer la qualité de vie au travail des employés.

The end

The text "The end" is centered on a light blue background. The words are written in a bold, italicized, white sans-serif font with a thick orange outline. The text is surrounded by numerous short, orange, diagonal dashes of varying lengths, creating a starburst or explosion effect.